



כנס להצגת פרויקט

גידור מתחם תעש נוף ים

15.02.2026





סיכום ופרטי קשר



שאלות ותשובות



הצגת הפרויקט



דברי פתיחה

בסיסי צה"ל

מתחמי תעש

מטמנות

מתחמים
אזרחיים

שדות תעופה

פרויקטים
לאומיים
ואירועי חירום



"אבן דרך" הוא פרויקט לאומי לשיקום קרקעות המדינה שמוקדם על ידי החברה לשירותי איכות הסביבה תחת המשרד להגנת הסביבה.

במסגרת הפרויקט הלאומי לשיקום קרקעות המדינה- מקודמת פעילות לשיקום קרקעות אשר זוהמו במשך עשרות שנים מפעילות אזרחית, תעשייתית וביטחונית תוך שמירה על בטיחות הציבור.

סה"כ מספר מתחמים בפרויקט עד היום- 133



עד היום (NFA) סה"כ מתחמים ששוחררו להמשך פיתוח לטובת הציבור- 54



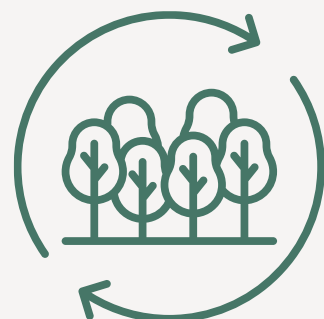
דונם 13,900 סה"כ כ-

פעילות זרוע הביצוע לשיקום קרקעות

חקירת
אתרים



שיקום
אתרים



פעילויות
תומכות



החברה הממשלתית לשירותי איכות הסביבה

אשר הוקמה בשנת 1990 לטובת טיפול בפסולת חומ"ס ופועלת כזרוע הביצוע של המשרד להגנת הסביבה,

לניהול הפרויקט הלאומי לשיקום קרקעות מזהמות, מטמנות ואסבסט פריך

תחומי פעילות החברה

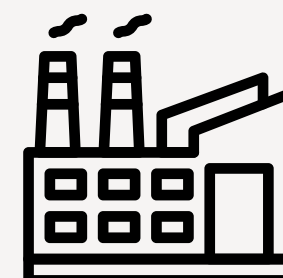
מתן שירותים
משלימים בתחום
פסולת חומ"ס

טיפול בפסולת
חומרים מסוכנים
בשגרה ובחירום

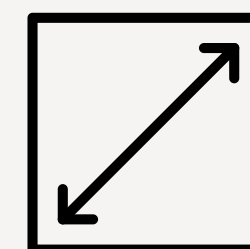
זרוע ביצוע של
המשרד לשיקום
קרקעות מזהמות

שירותי מעבדה
אנליטית וניטור
סביבתי

מתחם תעש נוף ים



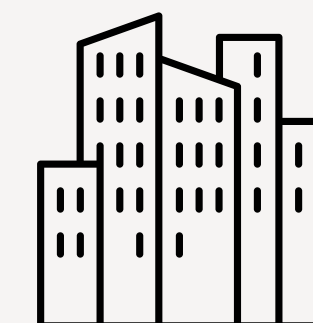
שימושי קרקע בעבר
מפעלי תעשייה צבאית



שטח
כ-440 דונם



פעילות
המתחם
1951-1997



רשויות גובלות
הרצליה
ומ"א חוף השרון

שלביות טיפול באתר נקבעה ע"י הוועדה המקצועית,
אשר בה חברים בין היתר:



בעקבות אירוע הפיצוץ ביוני 2023, שונתה הגישה המקצועית לטיפול באתר, הוקמה **וועדה מקצועית (בראשות משרד ראש הממשלה)**, אשר שמה דגש על נושא הבטיחות על ידי הגדרת מדיניות ברורה במטרה להבטיח את שלום הציבור ולהסיר סכנות ממתחם תעש נוף ים.



הוועדה גיבשה הנחיות פעולה מקצועיות, הכוללות טיפול מידי במפגעים לצד **תוכנית עבודה סדורה והדרגתית**.

שלביות טיפול באתר



מיפוי מפגעים בטיחותיים בהיקף האתר, הקמת גדר היקפית וצירי תנועה עבור כוחות חירום והצלה



אנחנו
נמצאים
כאן!



שלב 1

מיפוי מפגעים בטיחותיים
בתוך שטח האתר



שלב 2

טיפול במפגעים הבטיחותיים
אשר אותרו בתוך המתחם



שלב 3

המשך חקירות
קרקע ומי תהום



שלב 4

שיקום קרקע
ומי תהום



שלב 5

סקירת פעילות עבר במתחם



ניתוח תצלומי אוויר



איסוף וניתוח מידע מסקרים קודמים במתחם



סיורי שטח



ראיונות עם עובדי ומנהלי המפעל



מתוך דו"ח הביניים של הוועדה הבין

משפטית

“ממצאי הפיצוץ מיוני 2023 מעלים

חשד כי הוטמנו נפיצים בשטח

המתחם. ההשערה היא במתחם

בוצעו בתקופות זמן שונות הטמנות

סוגי פסולת שונים, נציפים והודפים”.

על בסיס סקר

היסטורי בטיחותי זהו

מקורות בעלי פוטנציאל

לסיכונים בטיחותיים.



המצב כיום במתחם

רקע וסיכונים

כבר כיום

פועלים במתחם סדרנים

לצורך הסברה והתרעה

לציבור

במתחם קיימים סיכונים

סביבתיים ובטיחותיים

שנותרו מפעילות

תעשייתית בעבר

המתחם סמוך

לשכונות מגורים

ומהווה מוקד כניסה

לתושבים ומטיילים באזור



שלבי ביצוע העבודות

סקר היסטורי בטיחותי



בוצע



במהלך פברואר 2026 צפויות להתחיל עבודות **הקמת הגדר ההיקפית והכשרת הגישה לכוחות חרום והצלה.**

סקר היסטורי בטיחותי

הקמת גדר היקפית



במהלך פברואר 2026 צפויות להתחיל עבודות **הקמת הגדר ההיקפית והכשרת הגישה לכוחות חרום והצלה.**

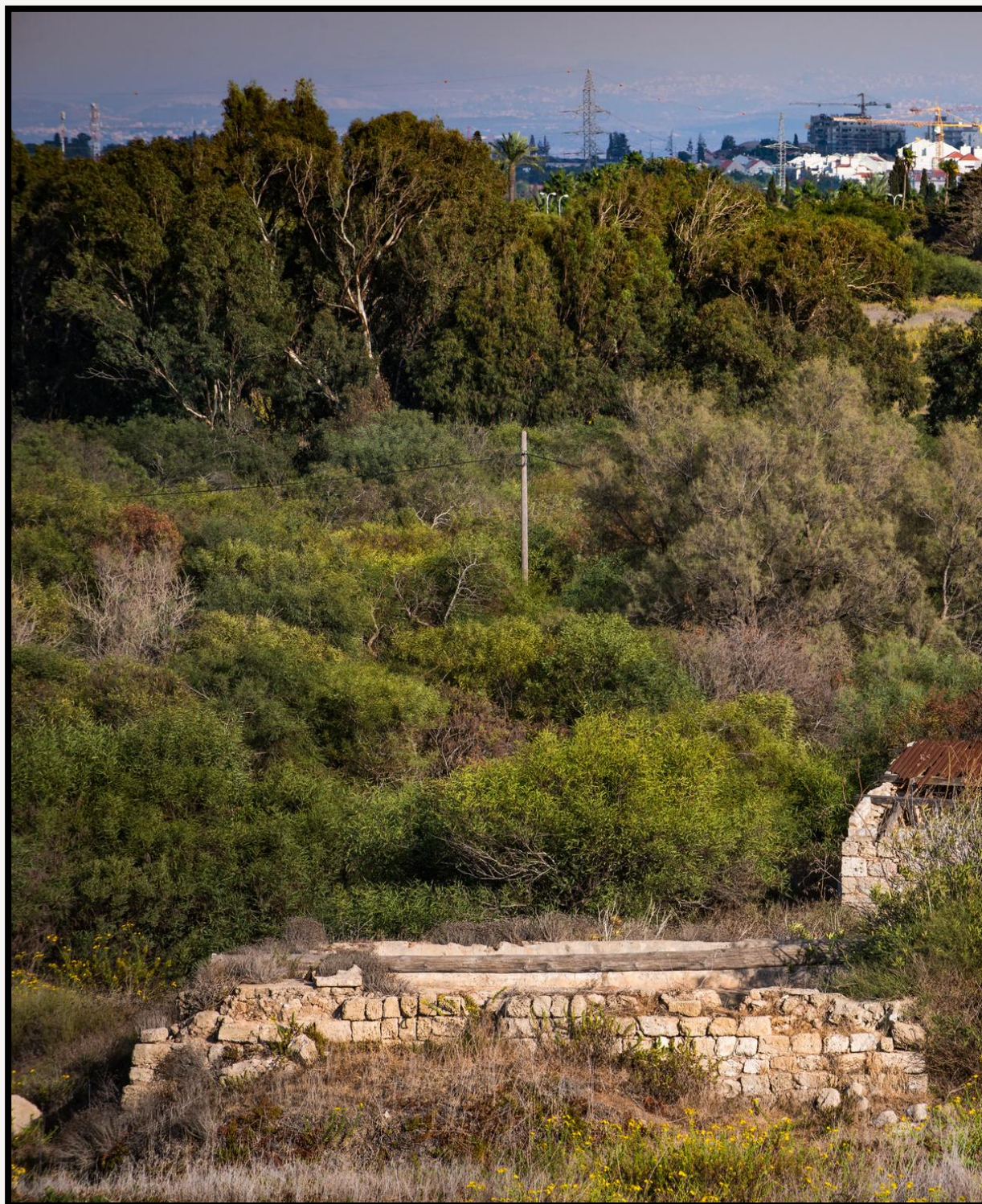
בסיום העבודות, עם השלמת הגדר, **יופעל מערך בקרה** בהיקף האתר **ויוגדרו 3 שטחי כינוס לכוחות ההצלה והחירום.**

סקר היסטורי בטיחותי

הקמת גדר היקפית

השלמת מערך החירום במתחם

איך יראו העבודות בשטח?



- העבודות כוללות **הקמת גדר היקפית סביב שטח המתחם** לטובת שמירת בטחון הציבור.
- במהלך ביצוע העבודות וגם לאחר סיומן, שביל הגישה ייחסם **ולא תותר כניסת תושבים או מטיילים לשטח** וזאת מטעמי בטיחות.
- במתחם ימשיכו לפעול **סדרנים לטובת התרעת ציבור בדבר הסכנות והכניסה למתחם.**
- העבודות צפויות להחל פברואר 2026 למשך כחצי שנה. הן תבוצענה בימים א' עד ה', בין השעות **07:00-19:00**.
- עם השלמת הגדר יופעלו **אמצעי אבטחה היקפיים** לצורכי שמירה ובטיחות.



הפרויקט הלאומי לשיקום קרקעות המדינה

המשרד להגנת הסביבה

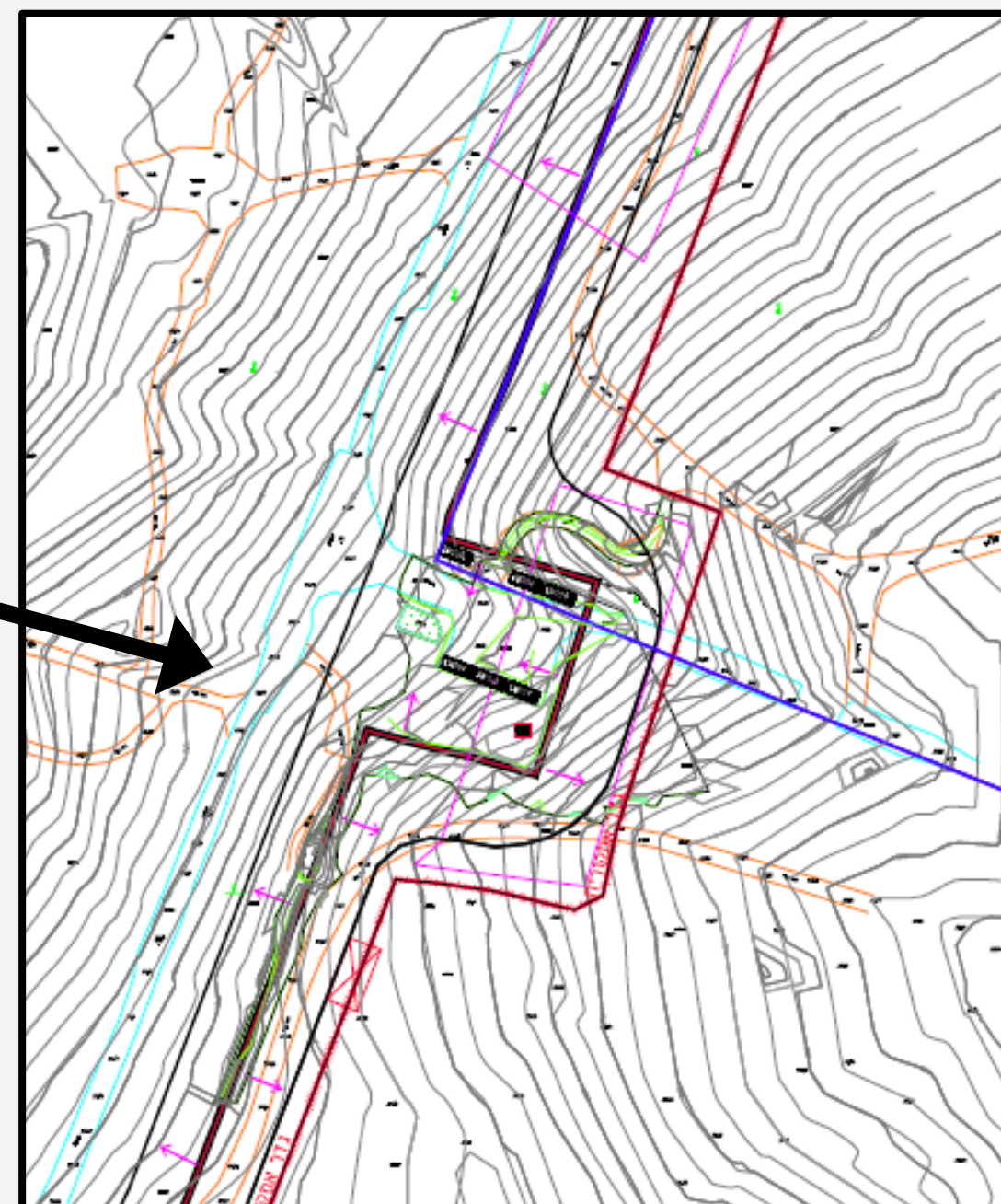
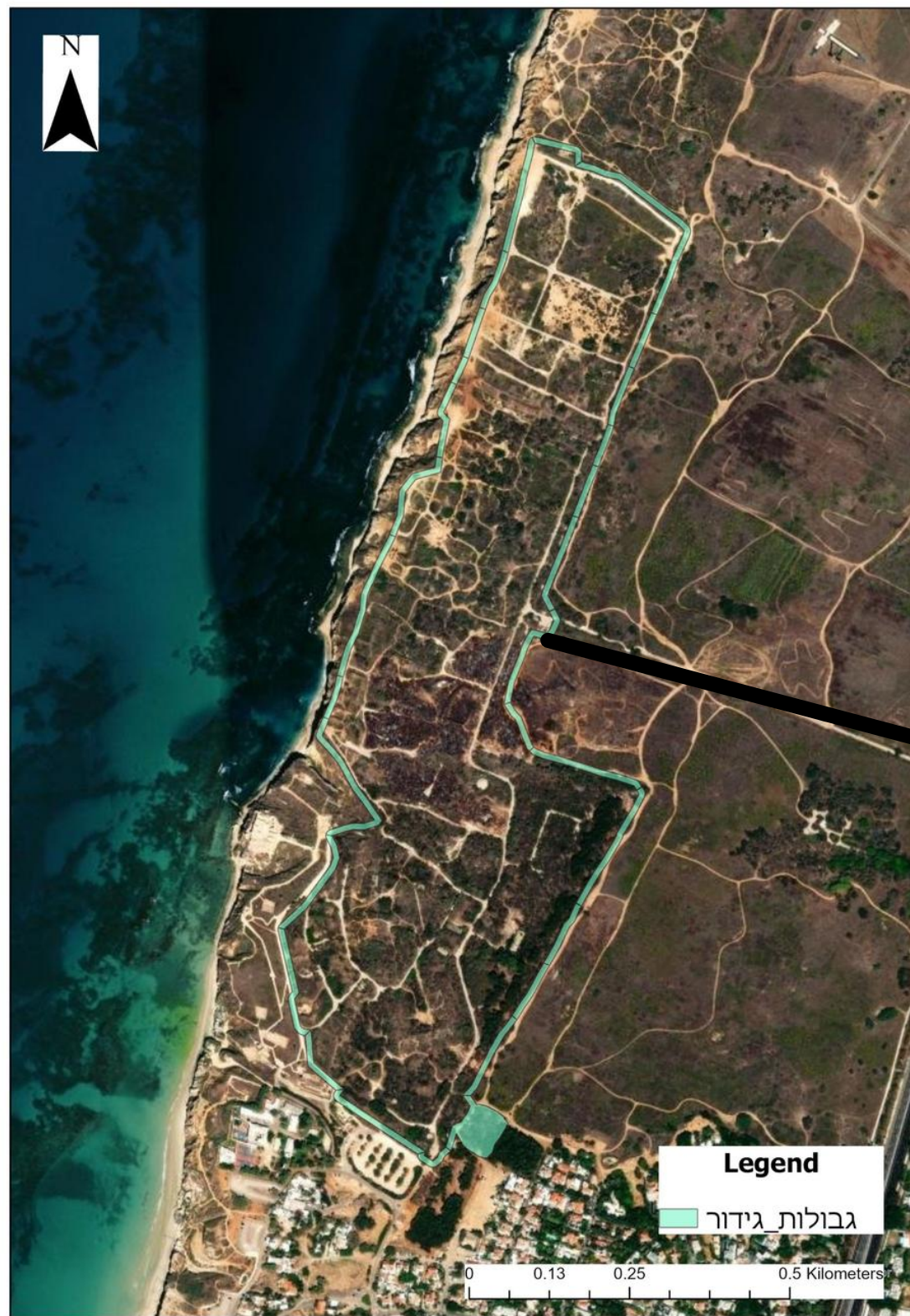


الوزارة لحماية البيئة
Israel Ministry of Environmental Protection



החברה
לשירותי
איכות
הסביבה
מרכז

מפת גידור המתחם



- הגדר ומערך הבטיחות יוקמו בהתאם להנחיות שהתקבלו ממשטרת ישראל ורשות הכבאות ובפיקוח של יועץ אבטחה.

- השטח יתחם באזורים שונים, המיועדים לביצוע סריקות ואישוש ממצאים וזאת כחלק מפעילות הכשרת השטח.

← בטיחות

- לצורך הפעילות במתחם, יופעלו חברות לפיקוח וטיפול בנפיצים, בהתאם לתוכנית אישוש שאושרה על ידי הוועדה הבין משרדית.

- מערך הסדרנים ימשיך לפעול בהתאם לתוכנית אבטחה שאושרה על ידי משטרת ישראל והוועדה הבין משרדית.

- העבודות יבוצעו בתיאום מלא עם רשות הטבע והגנים ובהתאם להנחיותיהם המקצועיות.

← בעלי חיים

- תכנון הגדר תכלול הטמעת מעברים ייעודיים, המותאמים לתנועת בעלי החיים.

- בכפוף לאישור פקיד היערות, יבוצעו עבודות כריתה בתוואי הגדר בלבד ולצורך שימור צירי התנועה של כוחות הביטחון וההצלה.

← צמחייה

- בוצע מיפוי עצים לשימור, לאורך קו החיץ במטרה לצמצם את הפגיעה בנוף.

עקרונות מנחים לעבודה



גדר הכוללת מעבר ייחודי המותאם לתנועת בעלי החיים



תודה על ההקשבה!



רוצים להישאר מעודכנים?
היכנסו לעמוד פרויקט תעש נוף ים
באתר אבן דרך!

 נשמח להיות בקשר

לפרטים נוספים ולכל שאלה – צוות קשרי קהילה עומד

לרשותכם
☎ CR קשרי קהילה | 072-2211599 (שלוחה 2 -> הקשה על 0)

או ליצור קשר דרך האתר - SOIL-
REMEDICATION.CO.IL
לפניות עירוניות – מוקד 106

שאלות ותשובות

